

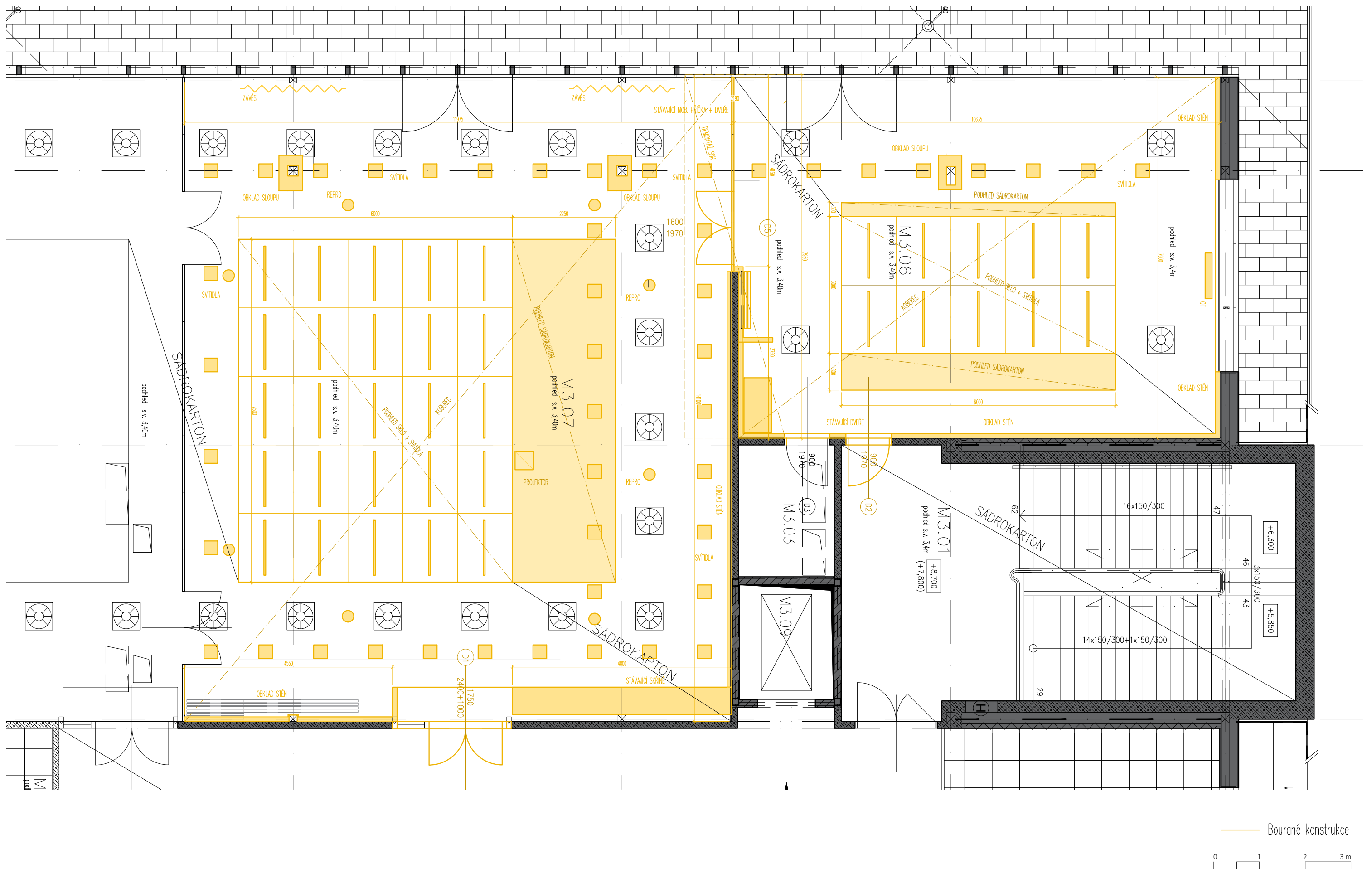


Interiérové řešení modulárních učeben IB M2-M3
Vysoké školy ekonomické v Praze

AVETON
AKUSTIKA
AV TECHNIKA
DESIGN

Poznámky k dokumentaci:

- Tato projektová dokumentace řešení pouze konstrukce a prvky, které jsou součástí vnitřního obalu místností M3.06 a M3.07 vyjma kompletního systému vzduchotechniky a chlazení. Výjimkou jsou přívodní kabeláže a vstupní dveře. Neřeší konstrukce obvodové a nosné.
- Veškeré rozvody povedou pouze v nových příčkách, předstěnách, obkladech a podhledech vymezených prostor. Do stávajících obvodových stěn a mobilní stěny dělící prostor restaurace nebude zasahováno.
- Kotevní závěsy podhledů, koncových prvků a rozvody je nutno kotvit mimo již existující instalace
- Přístupnost k technologiím musí být zachována pomocí revizních otvorů v odpovídajícím rozsahu.
- SDK příčky musí být provedeny dle předpisů výrobce tak, aby splňovaly akustické požadavky dle ČSN 73 053. Jde zejména o dotažení příčky P1 do nosného stropu, napojení, zejména správně provedený detail kluzného redukováného napojení příčky na LOP.
- Rozměry otvorů pro obložkové zárubně jsou pouze orientační, skutečné rozměry otvorů nutno provést dle požadavků konkrétního výrobce.
- Pokud je řešeným prostorem vedená dilatace, je nutné ji respektovat ve všech navazujících vrstvách.
- Hlavním podkladem pro zpracování projektu interiéru byla dokumentace předaná Objednatelem ve formátech PDF a DWG. 02 a 03/2024, zpracovatel projektu interiéru neručí za správnost těchto podkladů.
- Veškeré uvedené rozměry jsou pouze orientační (vychází z předané PD), nutno přizpůsobit dle skutečných rozměrů na stavbě. Před započítím stavebních prací a zpracováním výrobní dokumentace je nutné všechny rozměry ověřit na místě, případné rozpory či odchylky konzultovat s hlavním projektantem, v opačném případě bude bráno jako nedodržení postupu dodavatele. V případě rozdílu kóty a grafického zobrazení je důležité lícování a návaznost konstrukcí podle skutečného stavu na stavbě!!! Nutno dodržet lícování, liniové návaznosti a středová umístění evidentně viditelná z projektové dokumentace!!!
- Pokud neodpovídá výkresová dokumentace vizualizacím, platí výkresová dokumentace.
- Vybraný dodavatel předloží ke schválení architektovi a zástupci investora výrobní dokumentaci všech atypických částí interiéru před započítím jejich výroby. Nelze výrobu zahájit dříve, než bude tato dokumentace schválena (na prostudování a schválení je nutno uvažovat 2 týdny)
- Veškeré viditelné detaily, materiály a prvky budou vyvzorkovány. Veškeré změny konstrukční, materiálové i tvarové budou před jejich realizací konzultovány s architektem.
- Při nacenění projektu (jako jeho součást) je nutná obhlídka dodavatele na stavbě, zaměření potřebných či sporných částí objektu / prostoru.
- V rámci AD je nezbytná koordinace s dodavatelem všech navazujících konstrukcí, vedení instalací koncových prvků a výrobků. Dokumentace ve výkresech naznačuje základní principy koordinace zejména instalací v podhledech (vychází z předané PD), nicméně reálnou koordinaci je nutné detailně vyřešit v rámci AD a konzultovat se zpracovatelem dokumentace.
- V případě, že se i přes provedený průzkum při provádění prací narazí na skutečnosti, které nebyly projektem předpokládány, je nutno k řešení přizvat projektanta, nebo s ním řešení předem konzultovat



projektant části:

AVETON
AKUSTIKA
AV TECHNICA
DESIGN

AVETON s.r.o.

Drahobejlova 1452/54, 190 00 Praha 9
T: +420 777 891 916 E: domkar@aveton.cz

Zpracoval:

zodpovědný projektant:

Erik Sovet

Ing. arch. Vít Domkář

akce:

24-02-33_VŠE Modulární učebna v IB M2, M3

stupeň:

DPS

měřítka:

1:75

datum:

09/2024

část:

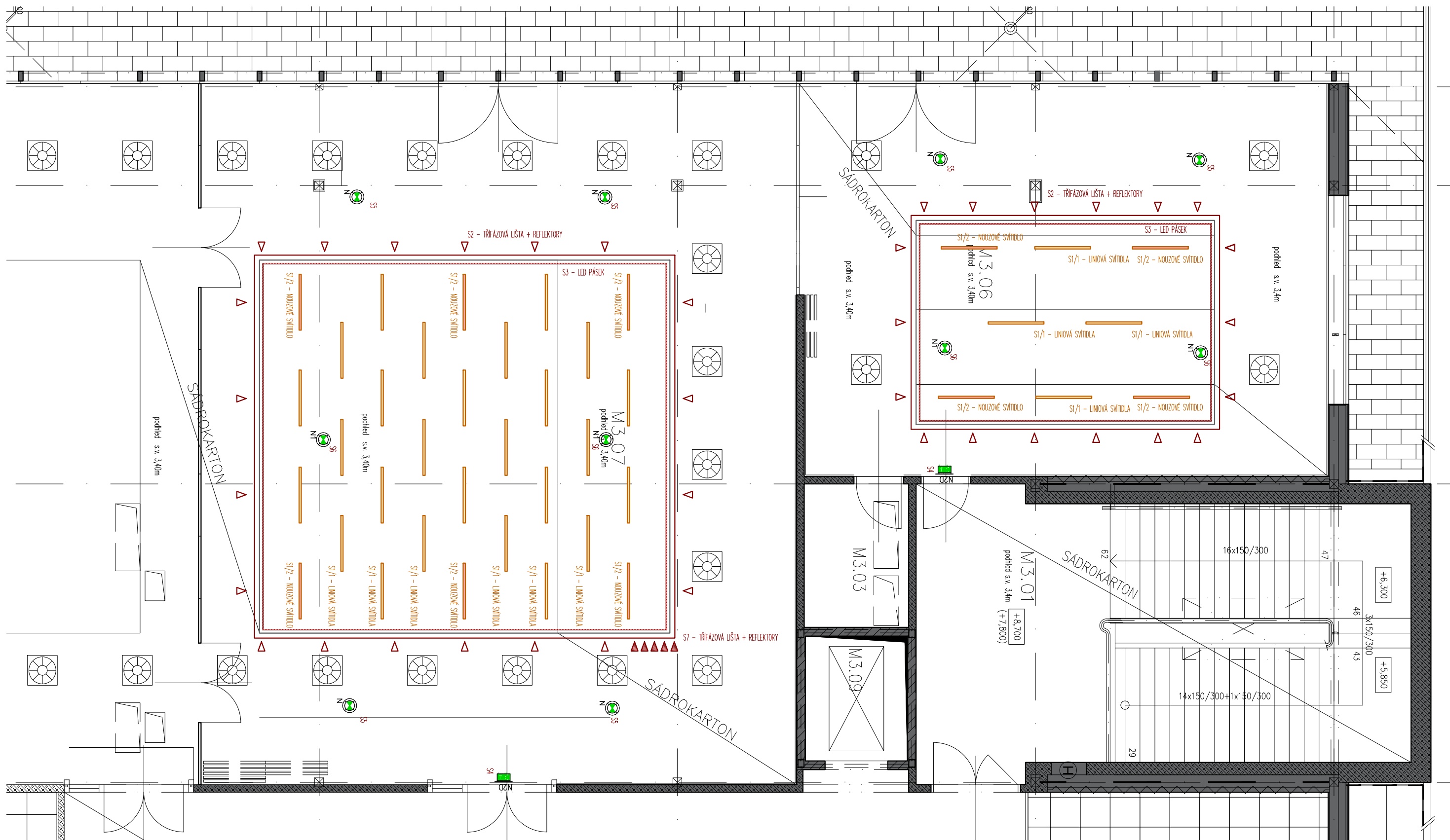
Prostorová akustika

číslo přílohy:

IB.01

název přílohy:

Bourané konstrukce



0 1 2 3 m

projektant části:

AVETON
AKUSTIKA
AV TECHNICA
DESIGN

AVETON s.r.o.

Drahobejlova 1452/54, 190 00 Praha 9
T: +420 777 891 916 E: domkar@aveton.cz

Zpracoval:

Erik Sovet

zodpovědný projektant:

Ing. arch. Vít Domkář

akce:

24-02-33_VŠE Modulární učebna v IB M2, M3

stupeň:

DPS

měřítko:

1:75

datum:

09/2024

část:

Prostorová akustika

číslo přílohy:

IB.03

název přílohy:

OSVĚTLENÍ

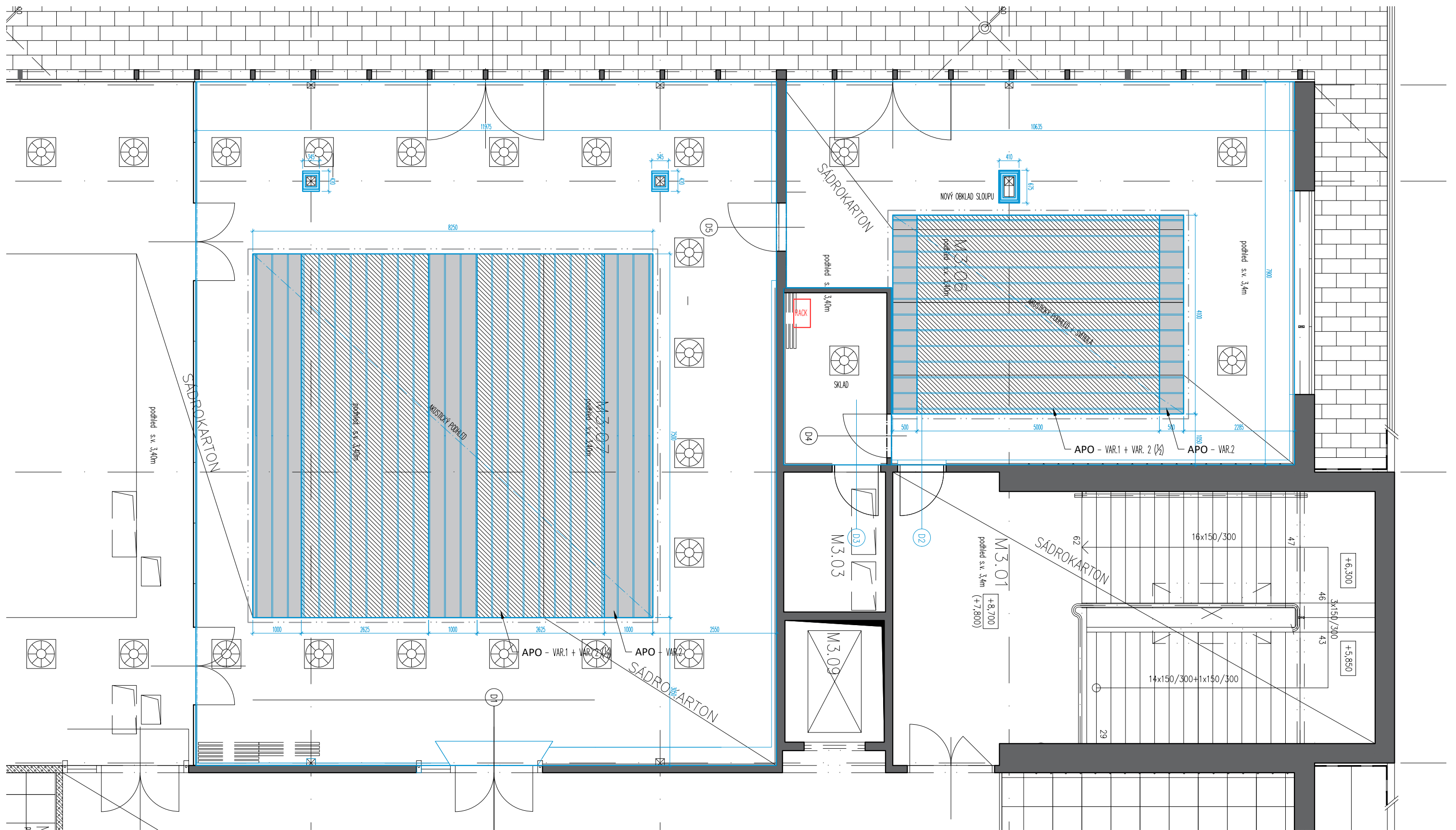
LEGENDA SVÍTIDEL

- S1/1 – LED LINIOVÉ SVÍTIDLA
- S1/2 – LED LINIOVÉ SVÍTIDLA
- S2 – LED LIŠTOVÉ REFLEKTORY

- S3 – STÍMIVATELNÉ NEPŘÍMÉ OSVĚTLENÍ PODHLEDU
- S4 – ÚNIKOVÉ OSVĚTLENÍ
- S5 – PROTIPANICKÉ OSVĚTLENÍ – VESTAVNÉ

- S6 – PROTIPANICKÉ OSVĚTLENÍ – PŘISAZENÉ
- S7 – LED LIŠTOVÉ REFLEKTORY – OSVĚTLENÍ ZELÉNÉ STĚNY





Legenda akust. podhledů



APO 1 + 3 – Atypický podhled organický
– Typ. 1 – širokopásmová absorpce
– Typ 2. – bez přidání absorpce
(APO typ. 1 a 3 v rozsahu 50–50% více viz. specifikace)



APO 2 – Nízkofrekvenční rezonátor podhledový
– Typ. 2 – nízkofrekvenční absorpce



projektant části:

AVETON
AKUSTIKA
AV TECHNIKA
DESIGN

AVETON s.r.o.

Drahobejlova 1452/54, 190 00 Praha 9
T: +420 777 891 916 E: domkar@aveton.cz

Zpracoval:

Erik Sovet

zodpovědný projektant:

Ing. arch. Vít Domkář

akce:

24-02-33_VŠE Modulární učebna v IB M2, M3

stupeň:

DPS

měřítko:

1:75

datum:

09/2024

část:

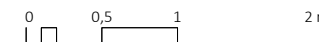
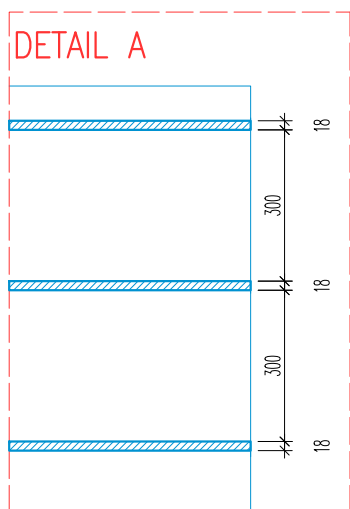
Prostorová akustika

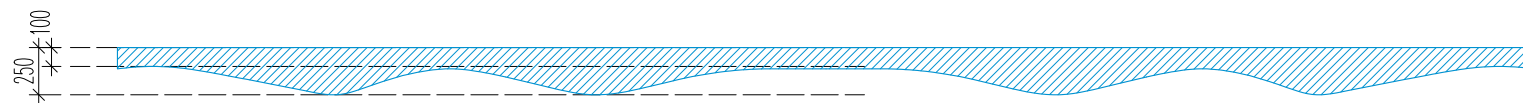
číslo přílohy:

IB.05

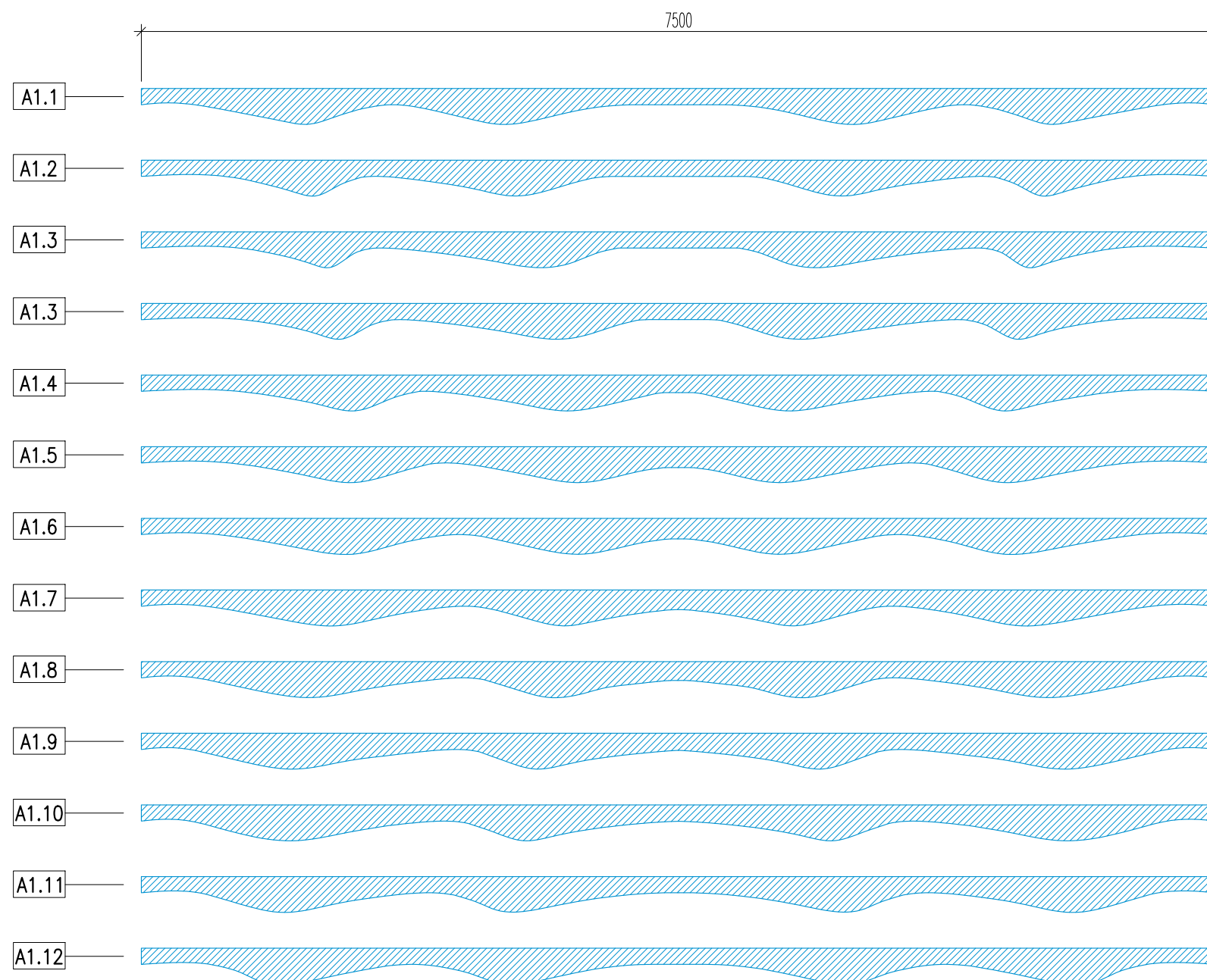
název přílohy:

Rozsah akustických uprav - PODHLED

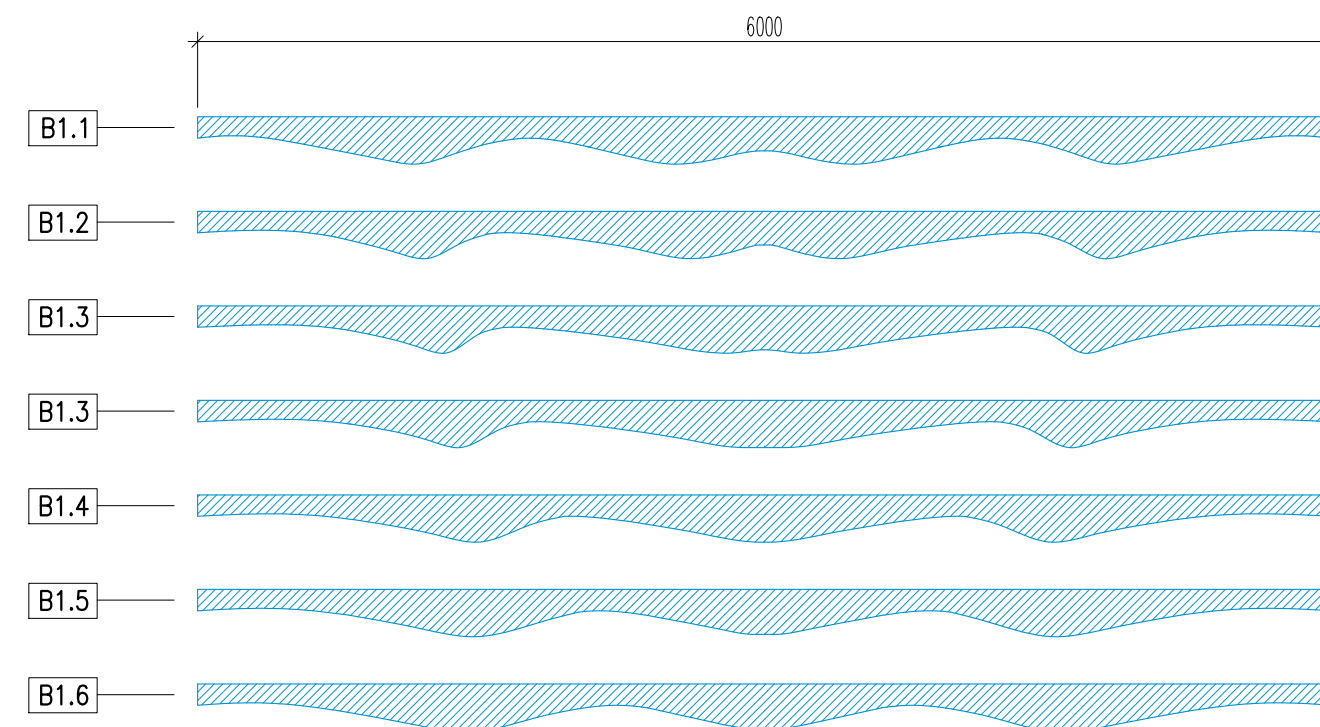




SEGMENTY APO - 'A' _ M3.07



SEGMENTY APO - 'B' _ M3.06



projektant části:

AVETON
AKUSTIKA
AV TECHNIKA
DESIGN

AVETON s.r.o.

Drahobejlova 1452/54, 190 00 Praha 9
T: +420 777 891 916 E: domkar@aveton.cz

Zpracoval:

Erik Sovet

zodpovědný projektant:

Ing. arch. Vít Domkář

akce:

24-02-33_VŠE Modulární učebna v IB M2, M3

stupeň:

DPS

měřítko:

1:40

datum:

09/2024

část:

Prostorová akustika

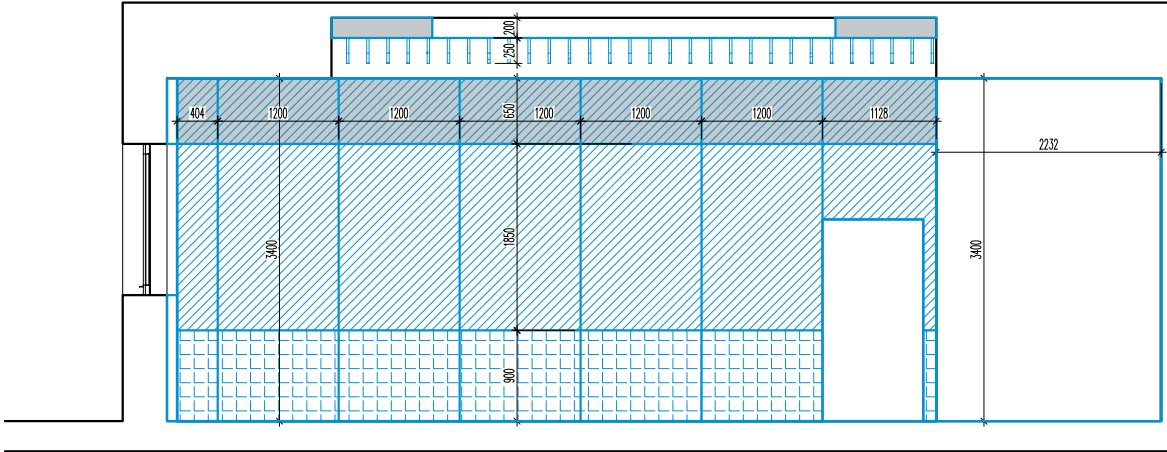
číslo přílohy:

IB.07

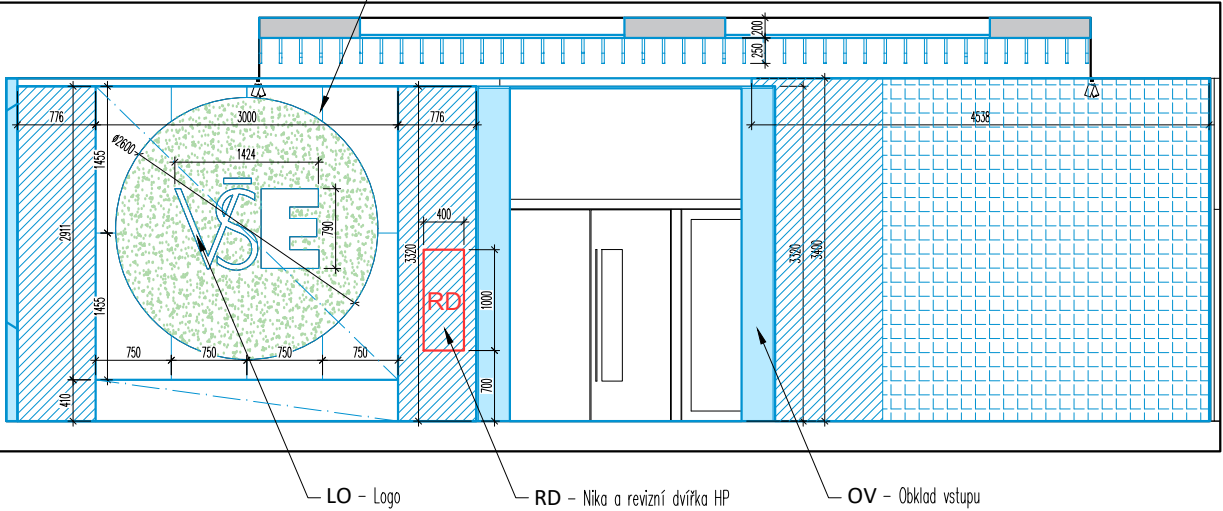
název přílohy:

Rozsah akustických uprav - PODHLED APO

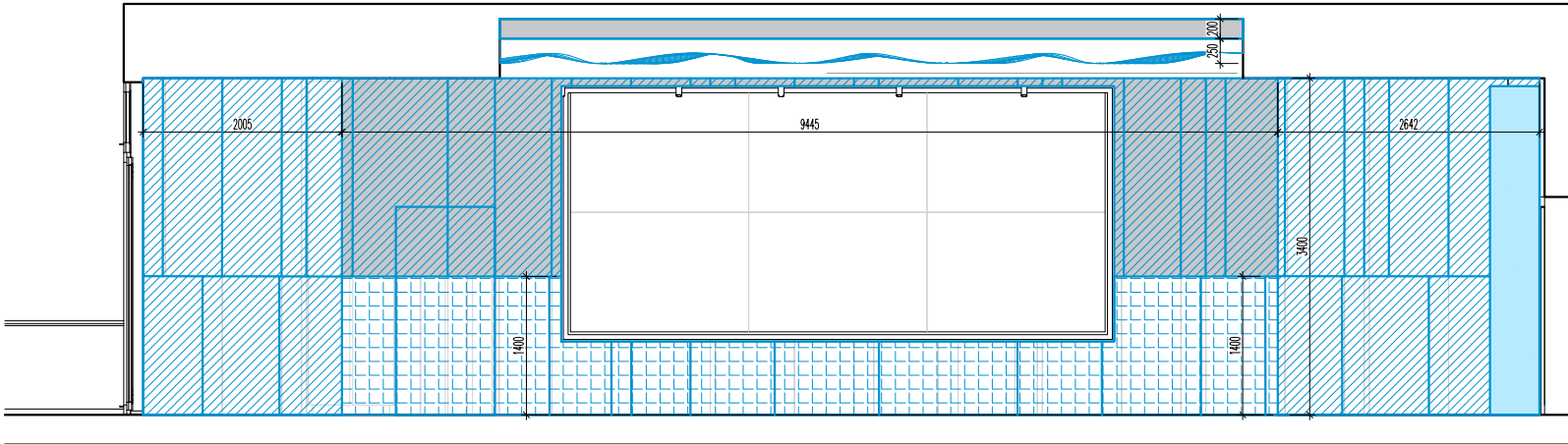
POHLED B2



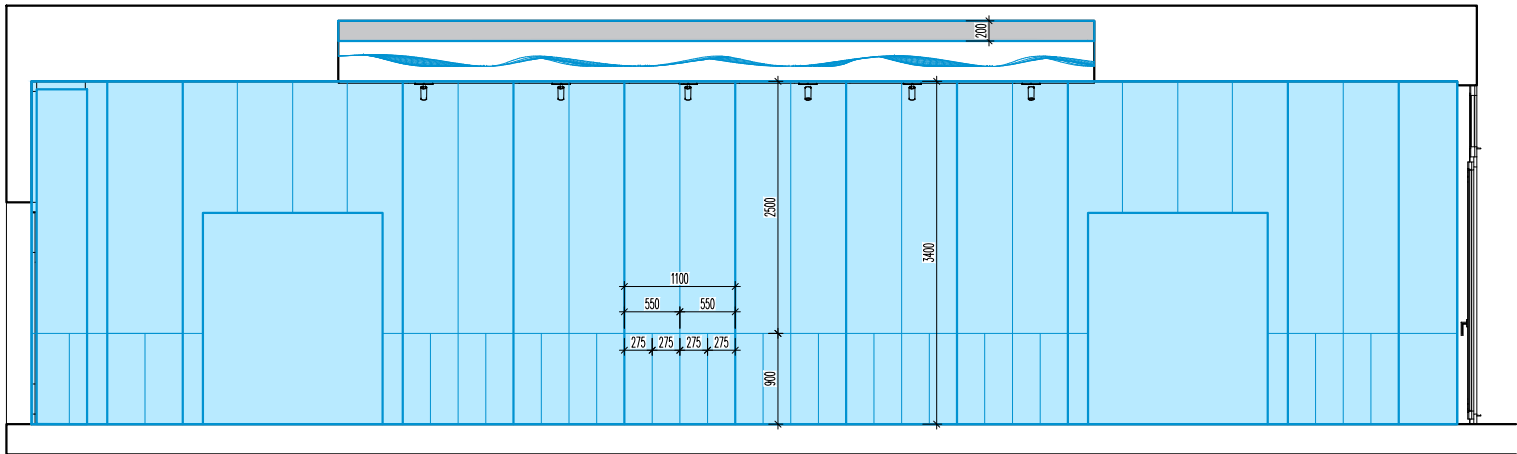
POHLED B1



POHLED A1



POHLED C1



Legenda akust. obkladů

- OSP - Obklady - širokopásmové pohltivé
- OKP - Obklady - Kmitající panely
- OVP - Obklady - Vykřivací panely
- AP - Akustické mobilní paravány
- RO - Rolety
- PO - Obklady - Polepy
- OS - Obklad sloupu



projektant části:

AVETON
AKUSTIKA
AV TECHNIKA
DESIGN

AVETON s.r.o.

Drahobejlova 1452/54, 190 00 Praha 9
T: +420 777 891 916 E: domkar@aveton.cz

Zpracoval:

zodpovědný projektant:

Erik Sovet

Ing. arch. Vít Domkář

akce:

24-02-33_VŠE Modulární učebna v IB M2, M3

stupeň:

DPS

měřítko:

1:75

datum:

09/2024

část:

Prostorová akustika

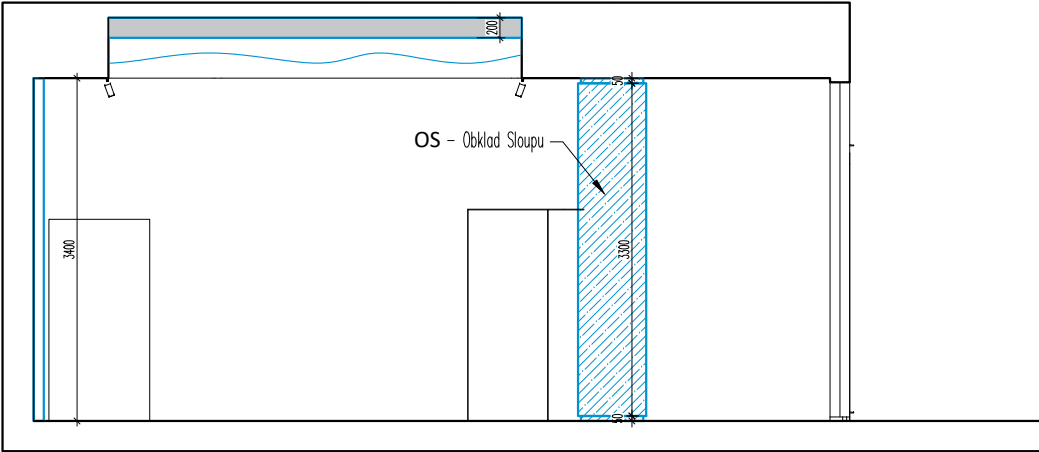
číslo přílohy:

IB.08

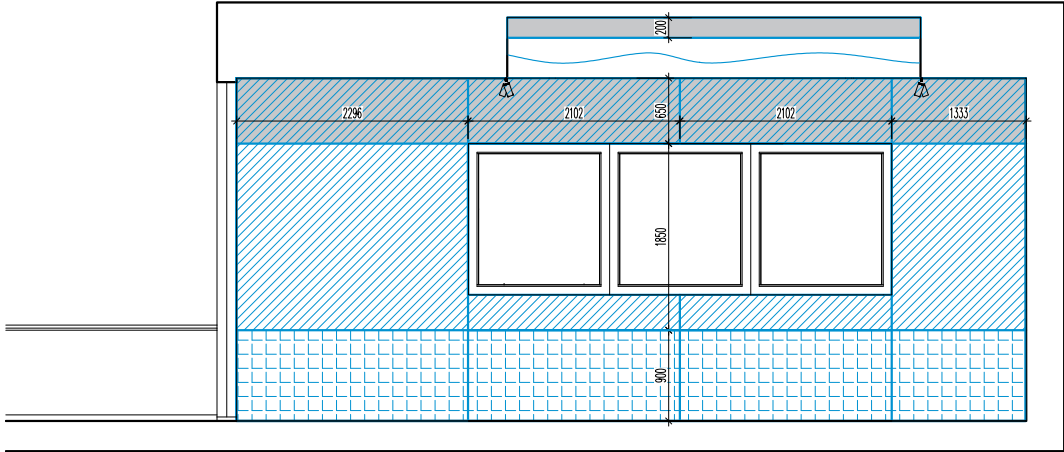
název přílohy:

Rozsah akustických uprav - POHLED A1, B1-B2, C1

POHLED C2



POHLED A2



Legenda akust. obkladů

- OSP – Obklady – širokopásmové pohltivé
- OKP – Obklady – Kmitající panely
- OVP – Obklady – Vykřivací panely
- AP – Akustické mobilní paravány
- RO – Rolety
- PO – Obklady – Polepy
- OS – Obklad sloupu



projektant části:



AVETON s.r.o.
Drahobejlova 1452/54, 190 00 Praha 9
T: +420 777 891 916 E: domkar@aveton.cz

Zpracoval:
zodpovědný projektant:

Erik Sovet
Ing. arch. Vít Domkář

akce:

24-02-33_VŠE Modulární učebna v IB M2, M3

stupeň:

DPS

měřítko:

1:75

datum:

09/2024

část:

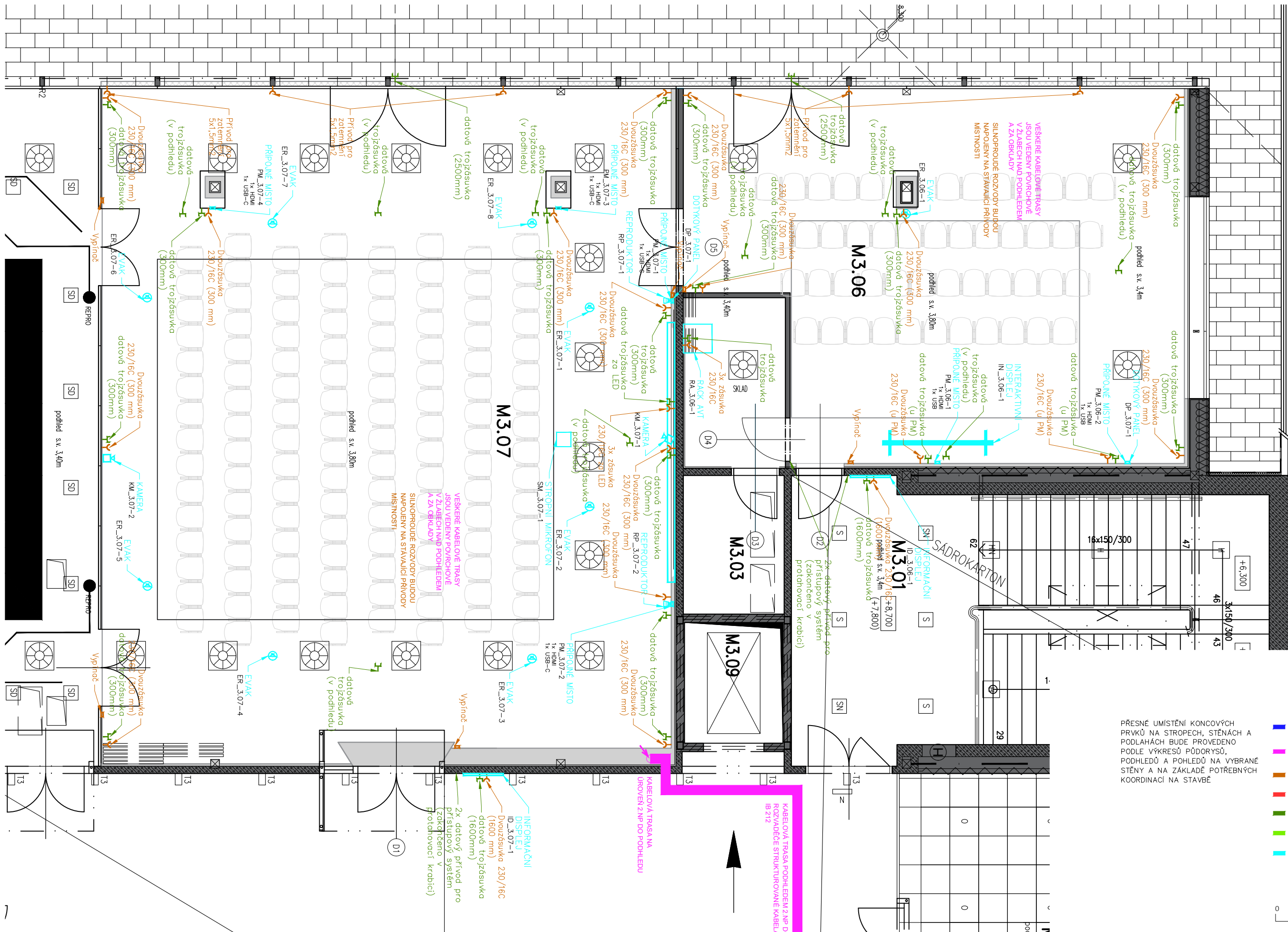
Prostorová akustika

číslo přílohy:

IB.09

název přílohy:

Rozsah akustických uprav - POHLED A2, C2



LEGENDA

- KABELOVÉ TRASY V PODLAZE, NA ZEMI
- KABELOVÉ TRASY JINAK SPECIFIKOVANÉ
- SILNOPROUD PRO AV
- POŽADAVEK NA STAVBU
- SLABOPROUD
- POŽADAVEK NA VZDUCHOTECHNIKU
- KONCOVÉ PRVKY
- POPISY

PŘESNÉ UMÍSTĚNÍ KONCOVÝCH PRVKŮ NA STROPECH, STĚNÁCH A PODLAHÁCH BUDE PROVEDENO PODLE VÝKRESŮ PŮDORYSŮ, PODHLÉDŮ A POHLÉDŮ NA VYBRANÉ STĚNY A NA ZÁKLADĚ POTŘEBNÝCH KOORDINACÍ NA STAVBĚ



projektant části:

AVETON
AKUSTIKA
AV TECHNIKA
DESIGN

AVETON s.r.o.

Drahobejlova 1452/54, 190 00 Praha 9
T: +420 777 891 916 E: domkar@aveton.cz

Zpracoval:

Erik Sovet

zodpovědný projektant:

Ing. arch. Vít Domkář

akce:

24-02-33_VŠE Modulární učebna v IB M2, M3

stupeň:

DPS

měřítko:

1:75

datum:

09/2024

část:

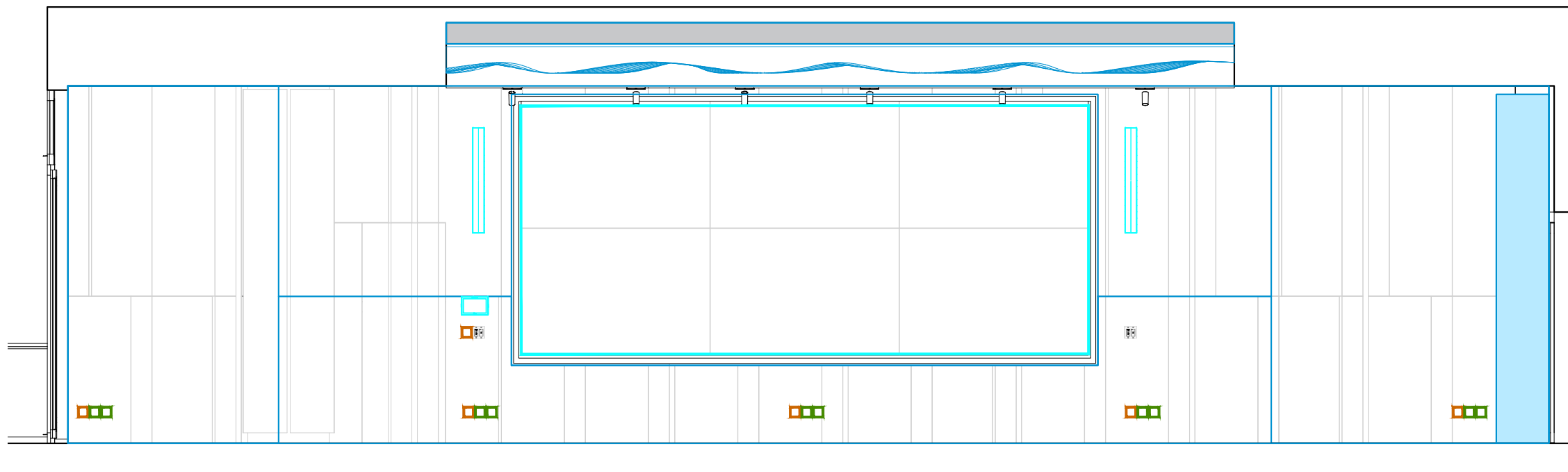
AV technika

číslo přílohy:

IB.10

název přílohy:

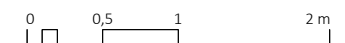
Rozsah uprav AVT - PŮDORYS



PŘESNÉ UMÍSTĚNÍ KONCOVÝCH PRVKŮ NA STROPECH, STĚNÁCH A PODLAHÁCH BUDE PROVEDENO PODLE VÝKRESŮ PŮDORYSŮ, PODHLÉDŮ A POHLEDŮ NA VYBRANÉ STĚNY A NA ZÁKLADĚ POTŘEBNÝCH KOORDINACÍ NA STAVBĚ

LEGENDA

- KABELOVÉ TRASY V PODLAŽE, NA ZEMI
 - KABELOVÉ TRASY JINAK SPECIFIKOVANÉ
 - SILNOPROUD PRO AV
 - POŽADAVEK NA STAVBU
 - SLABOPROUD
 - POŽADAVEK NA VZDUCHOTECHNIKU
 - KONCOVÉ PRVKY
- POPISY



projektant části:



AVETON s.r.o.

Drahobejlova 1452/54, 190 00 Praha 9
T: +420 777 891 916 E: domkar@aveton.cz

Zpracoval:

Erik Sovet

zodpovědný projektant:

Ing. arch. Vít Domkář

akce:

24-02-33_VŠE Modulární učebna v IB M2, M3

stupeň:

DPS

měřítko:

1:50

datum:

09/2024

část:

AV technika

číslo přílohy:

IB.11

název přílohy:

Rozsah uprav AVT - POHLED A1



projektant části:

AVETON
AKUSTIKA
AV TECHNIKA
DESIGN

AVETON s.r.o.

Drahobejlova 1452/54, 190 00 Praha 9
T: +420 777 891 916 E: domkar@aveton.cz

Zpracoval:

Erik Sovet

zodpovědný projektant:

Ing. arch. Vít Domkář

akce:

24-02-33_VŠE Modulární učebna v IB M2, M3

stupeň:

DPS

měřítko:

1:75

datum:

09/2024

část:

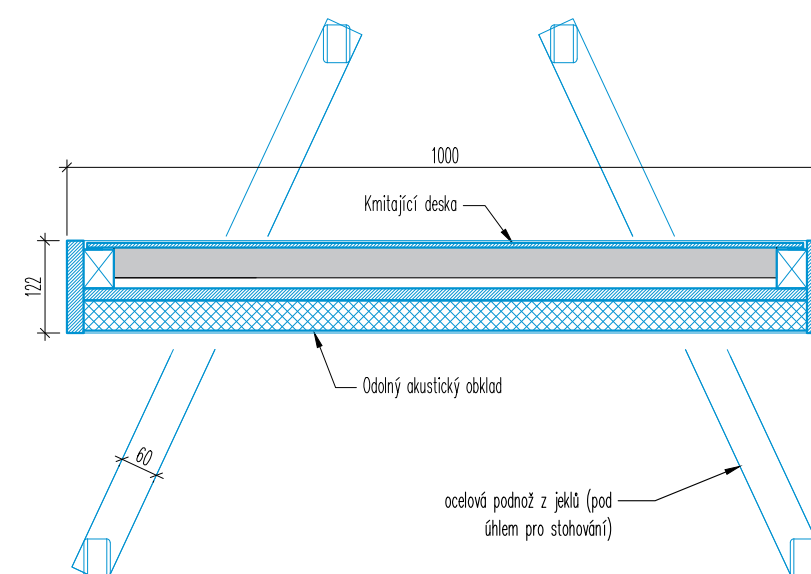
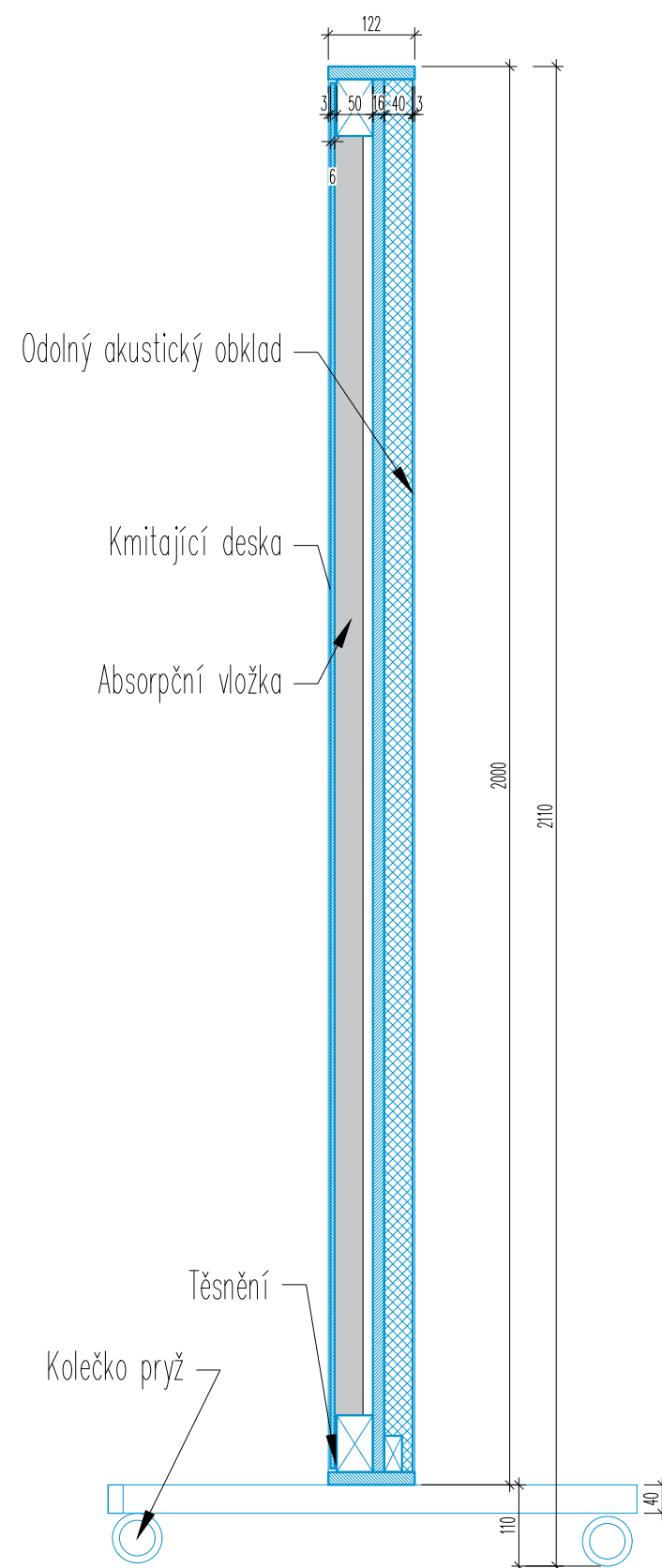
Prostorová akustika

číslo přílohy:

IB.12

název přílohy:

VIZUALIZACE - M3.07



projektant části:

AVETON
AKUSTIKA
AV TECHNIKA
DESIGN

AVETON s.r.o.

Drahobejlova 1452/54, 190 00 Praha 9
T: +420 777 891 916 E: domkar@aveton.cz

Zpracoval:

Erik Sovet

zodpovědný projektant:

Ing. arch. Vít Domkář

akce:

24-02-33_VŠE Modulární učebna v IB M2, M3

stupeň:

DPS

měřítko:

1:10

datum:

09/2024

část:

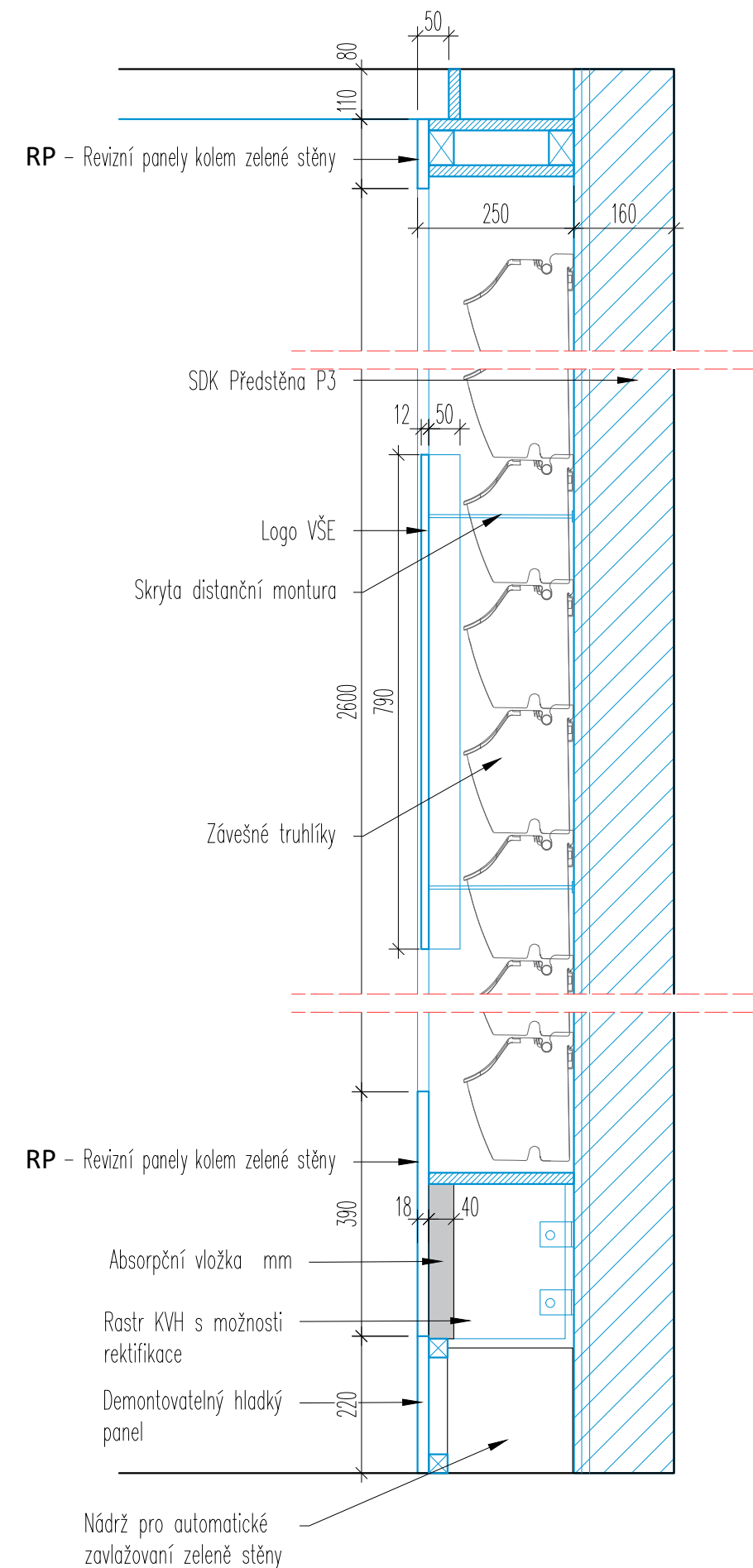
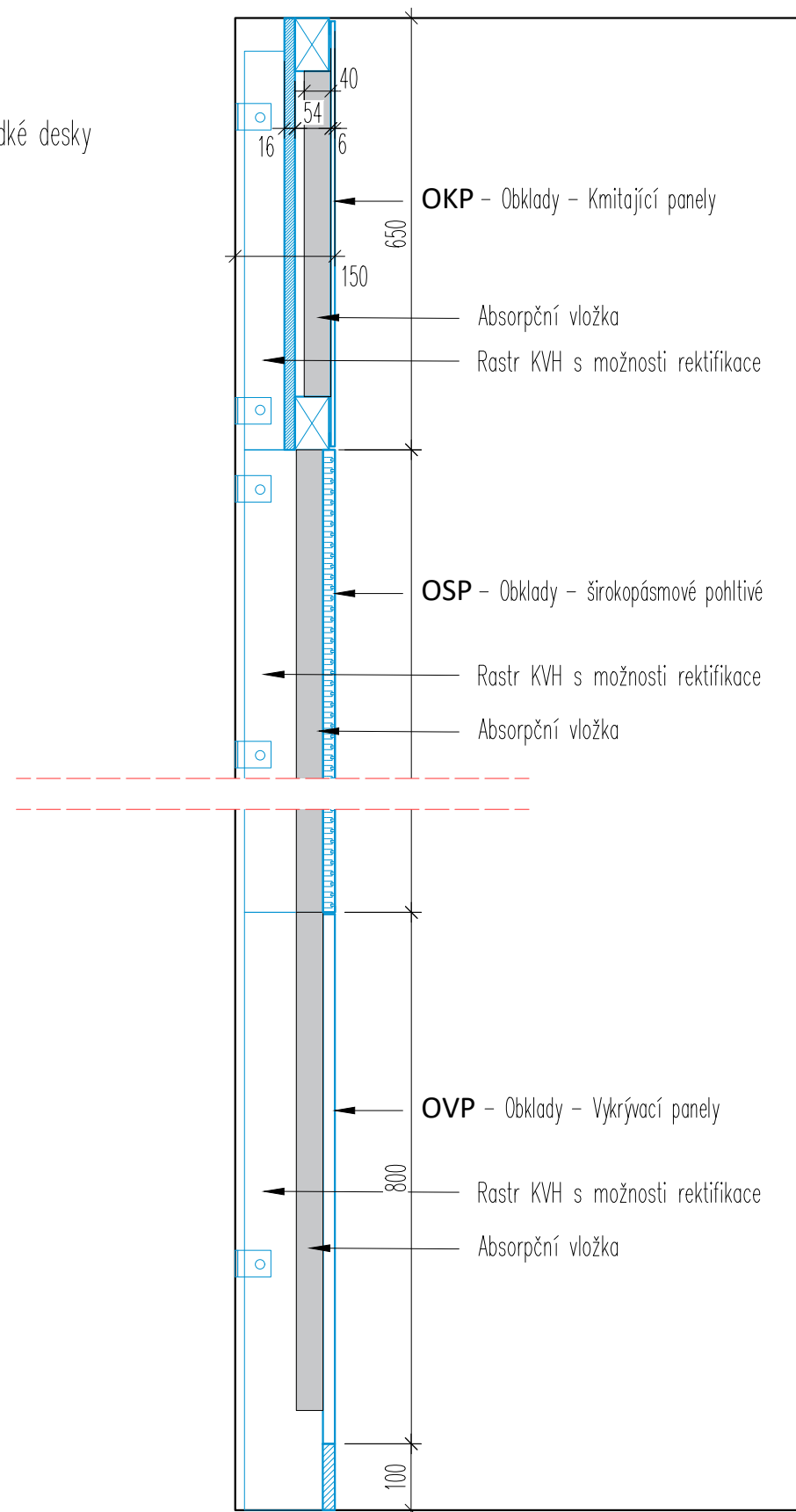
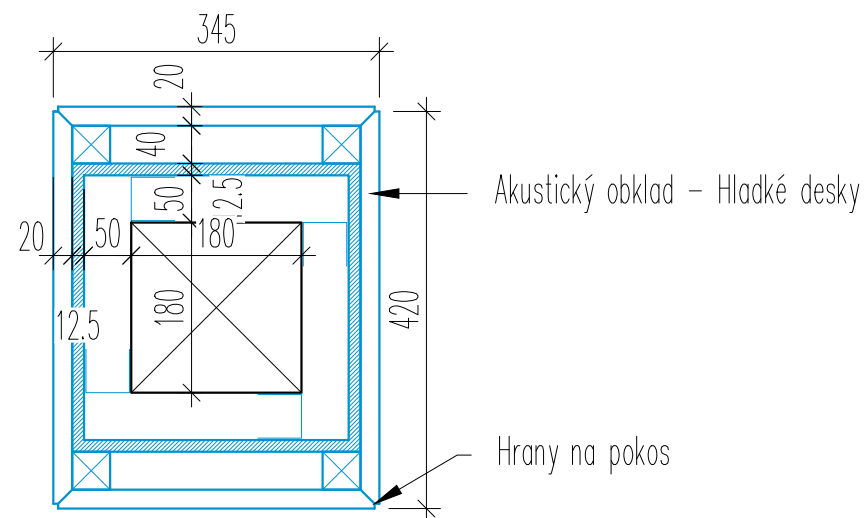
Prostorová akustika

číslo přílohy:

IB.13

název přílohy:

Detaily - AKU Paravan



projektant části:

AVETON
AKUSTIKA
AV TECHNIKA
DESIGN

AVETON s.r.o.

Drahobejlova 1452/54, 190 00 Praha 9
T: +420 777 891 916 E: domkar@aveton.cz

Zpracoval:

Erik Sovet

zodpovědný projektant:

Ing. arch. Vít Domkář

akce:

24-02-33_VŠE Modulární učebna v IB M2, M3

stupeň:

DPS

měřítko:

1:10 / 1:8

datum:

09/2024

část:

Prostorová akustika

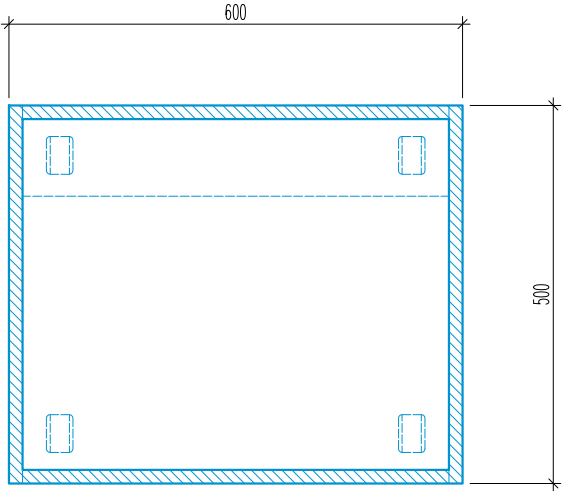
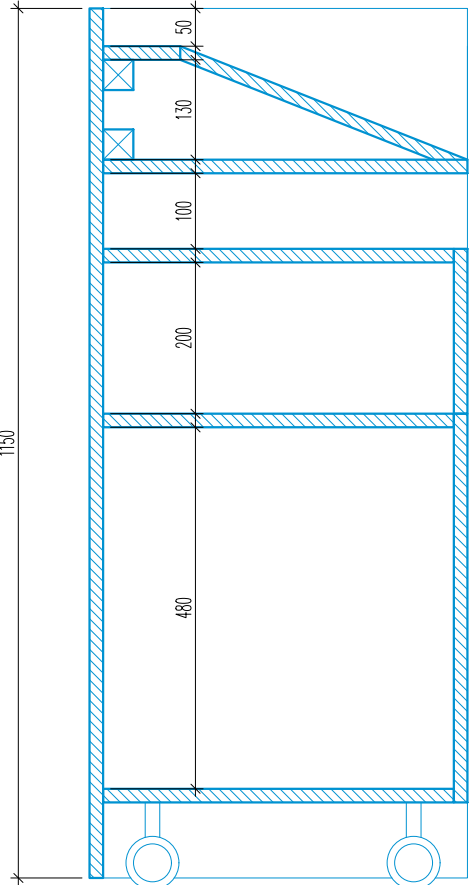
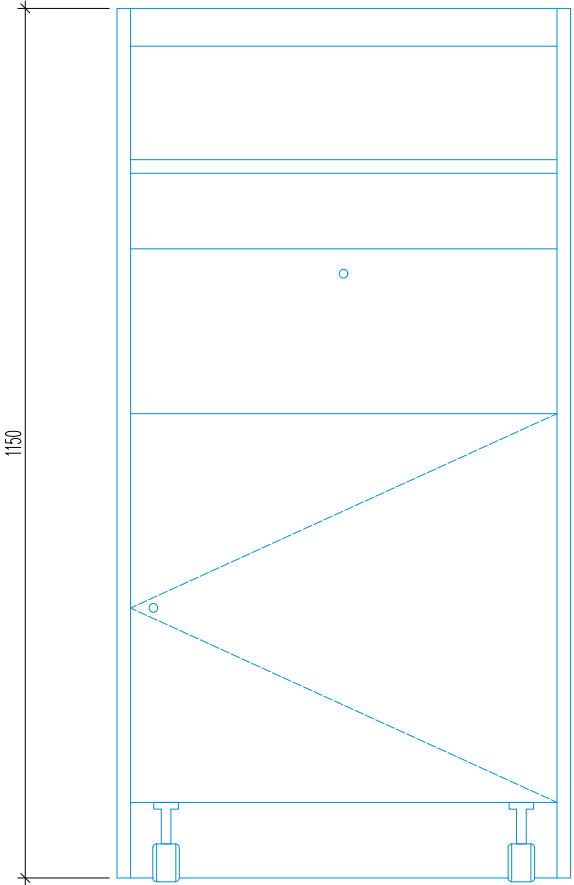
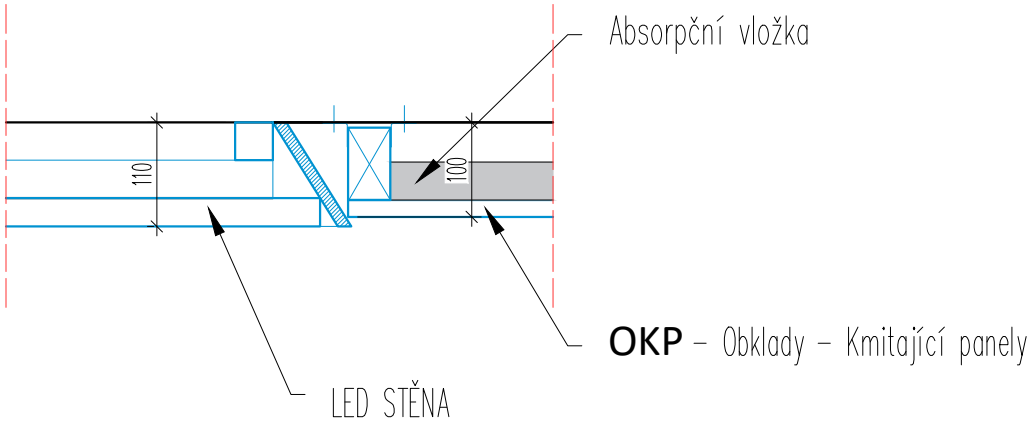
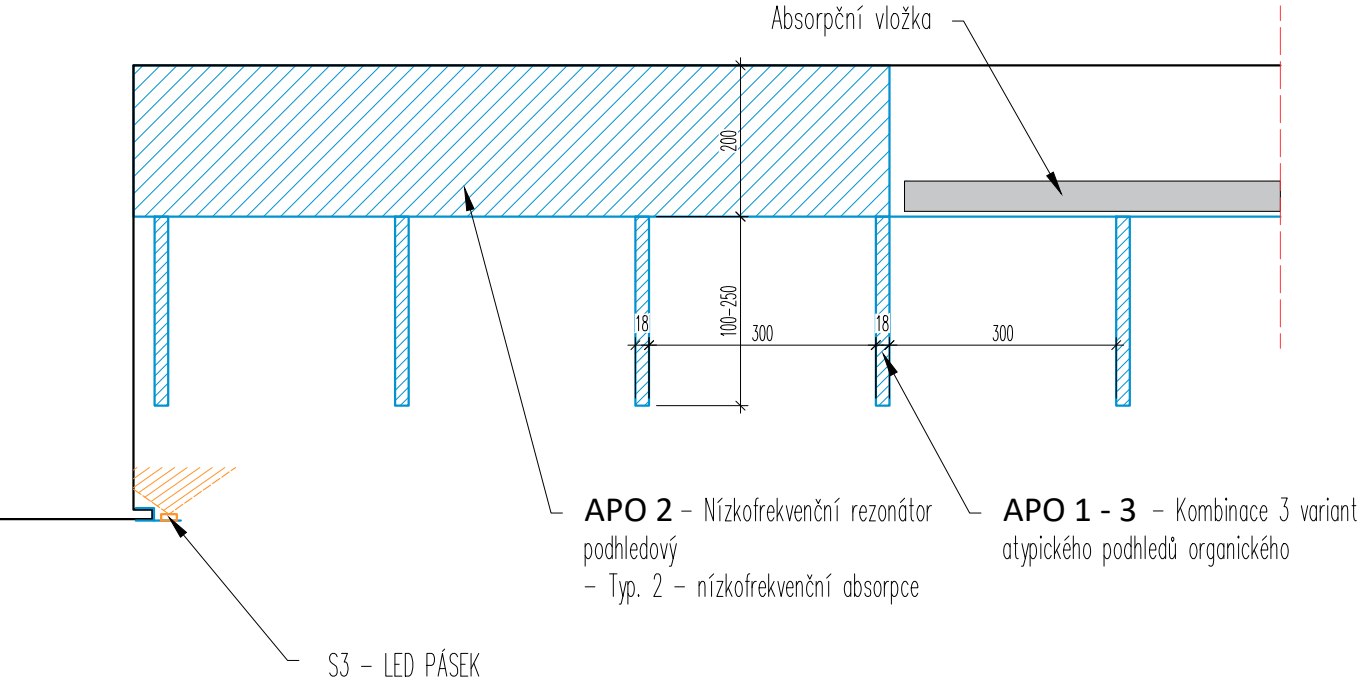
číslo přílohy:

IB.14

název přílohy:

Detaily - AKU Obklady

RP – Řečnický pult



projektant části:

AVETON
AKUSTIKA
AV TECHNICA
DESIGN

AVETON s.r.o.
Drahobejlova 1452/54, 190 00 Praha 9
T: +420 777 891 916 E: domkar@aveton.cz

Zpracoval:
zodpovědný projektant:

Erik Sovet
Ing. arch. Vít Domkář

akce:

24-02-33_VŠE Modulární učebna v IB M2, M3

stupeň:

DPS

měřítko:

1:10

datum:

09/2024

část:

Prostorová akustika

číslo přílohy:

IB.15

název přílohy:

Detaily - APO + RP

OBKLADY + TEXTURA



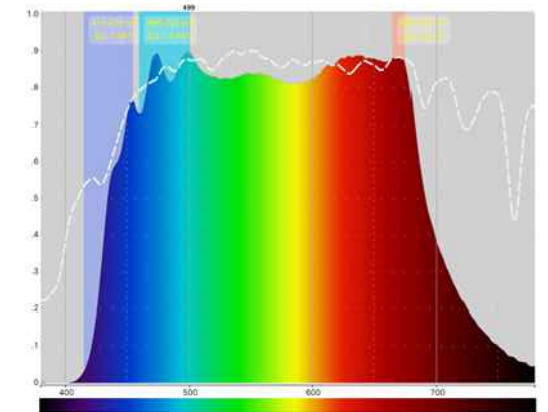
STŮL



SVÍTIDLA S1/1 + S1/2



SVĚTELNÝ SPEKTRUM SVÍTIDEL S1



POLEPY



ŽIDLE



REFLEKTORY S2 + S7



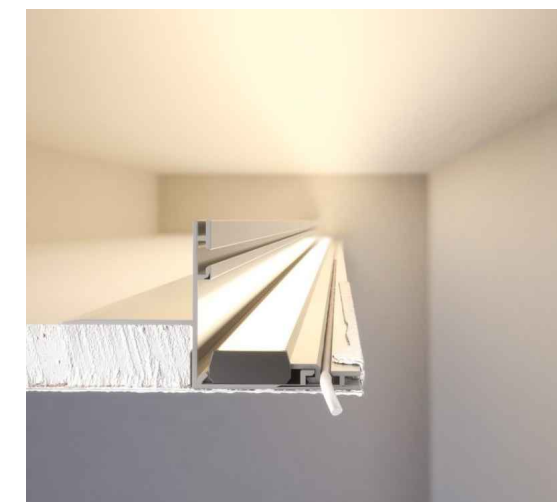
ZELENÁ STĚNA



KOBEREC



STMÍVATELNÉ NEPŘÍMÉ OSVĚTLENÍ PODHLEDU – S3 S SYSTÉMOVOU LIŠTOU



projektant části:

AVETON
AKUSTIKA
AV TECHNIKA
DESIGN

AVETON s.r.o.

Drahobejlova 1452/54, 190 00 Praha 9
T: +420 777 891 916 E: domkar@aveton.cz

Zpracoval:

zodpovědný projektant:

Erik Sovet

Ing. arch. Vít Domkář

akce:

24-02-33_VŠE Modulární učebna v IB M2, M3

stupeň:

DPS

měřítko:

datum:

09/2024

část:

Prostorová akustika

číslo přílohy:

IB.16

název přílohy:

REFERENCE POUŽITÝCH MATERIALŮ A NABÝTKŮ